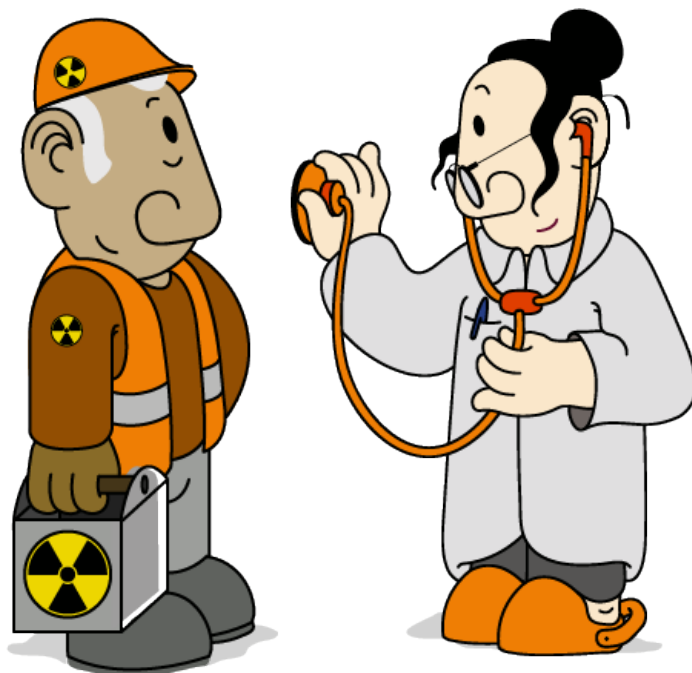


mai 21



COMMENT BIEN
ORGANISER VOS
VESTIAIRES EN
PERIODE DE COVID
19 ?

Persistence du virus sur les surfaces



24h sur le carton

Survie plus facile en zone humide.

Pas de certitude sur sa capacité à être contaminant une fois déposé sur les surfaces



3 jours sur l'acier



3 jours sur le plastique

Quelle tenue portée ?



- Vêtements :
 - Vêtements de travail habituels, adaptés à l'activité.
- Gants :
 - Porter des gants de travail adaptés à l'activité,
 - Gants étanche à l'eau,
 - Pas d'indication à porter des gants « plastiques »



Le port de gants ne protège pas contre le COVID 19.
Le virus peut se fixer sur les gants et ils doivent être nettoyés régulièrement afin de ne pas contaminer le porteur.

- Faut-il porter une sur-combinaison ?
 - Recommandé pour intervenir chez le particulier à risque (personne de plus de 70 ans ou ayant une pathologie appartenant à la liste qui vous a été fournie).

Tenue de travail



- Se changer au vestiaire avant de démarrer le travail et avant de quitter le travail.
 - NE PAS GARDER SES VETEMENTS DE TRAVAIL DANS SON VEHICULE PERSONNEL.
- Lavage
 - Si sous traité à une laverie : Mettre les vêtements dans le sac dédié,
 - Si laver en interne : Lavage à 60°,
 - Si pas de possibilité de laver les tenues, les suspendre sur cintre dans un endroit aéré, non humide à distance suffisante l'une de l'autre.
- Installation sanitaire
 - Désinfection et lavage des toilettes après chaque passage. Eau de javel + essuie-tout.

Organisation du repas



- En réfectoire
 - Laisser les portes ouvertes si possibles pour ne pas avoir à les toucher pour entrer et sortir,
 - Respect des distances entre chaque personne,
 - Lavage des surfaces (table et chaises, four à micro ondes) après chaque utilisation. Décaler les horaires de repas pour limiter le nombre de personnes présentes,
 - Amener ses propres couverts.
- Sur chantier
 - Garder la distance d'un mètre entre chaque personne même pendant la pause repas,
 - Utiliser ses propres couverts,
 - Désinfecter après chaque utilisation le matériel commun (Micro onde, cafetière).
- Comment utiliser un réfrigérateur collectif :
 - Se laver les mains
 - Désinfecter sa boîte de repas et la poignée du frigo
 - Mettre sa boîte dans le réfrigérateur
 - Refermer le frigo
 - Désinfecter la poignée et se laver les mains
- Récupérer son repas :
 - Se laver les mains
 - Désinfecter la poignée du frigo
 - Prendre sa boîte dans le réfrigérateur
 - Refermer le frigo
 - Désinfecter la poignée et se laver les mains



Se laver les mains avant et après le repas
Retirer le masque et le jeter avant le repas

mai 21

Poignées de porte

Interrupteurs

Banc et autres chaises

POINTS DE
VIGILANCE

Et bien sûr le téléphone....